

ISTRUZIONI IN CASO DI EMERGENZA EMERGENCY INSTRUCTION

- MANTENERE LA CALMA
Keep the calm
- EVITARE DI TRASMETTERE IL PANICO AD ALTRE PERSONE
Do not panic
- PRESTARE ASSISTENZA A CHI SI TROVA IN DIFFICOLTÀ
Give assistance to those who need it
- NON ATTARDARSI A CERCARE OGGETTI PERSONALI
Do not stop to look for your personal belongings
- INTERROMPERE IMMEDIATAMENTE OGNI ATTIVITÀ
Stop what you're doing immediately
- NON SPINGERE E NON CORRERE
Do not push and run
- SEGUIRE LE VIE D'ESODO INDICATE
Follow the emergency exit signs

ISTRUZIONI IN CASO DI EMERGENZA EMERGENCY INSTRUCTION

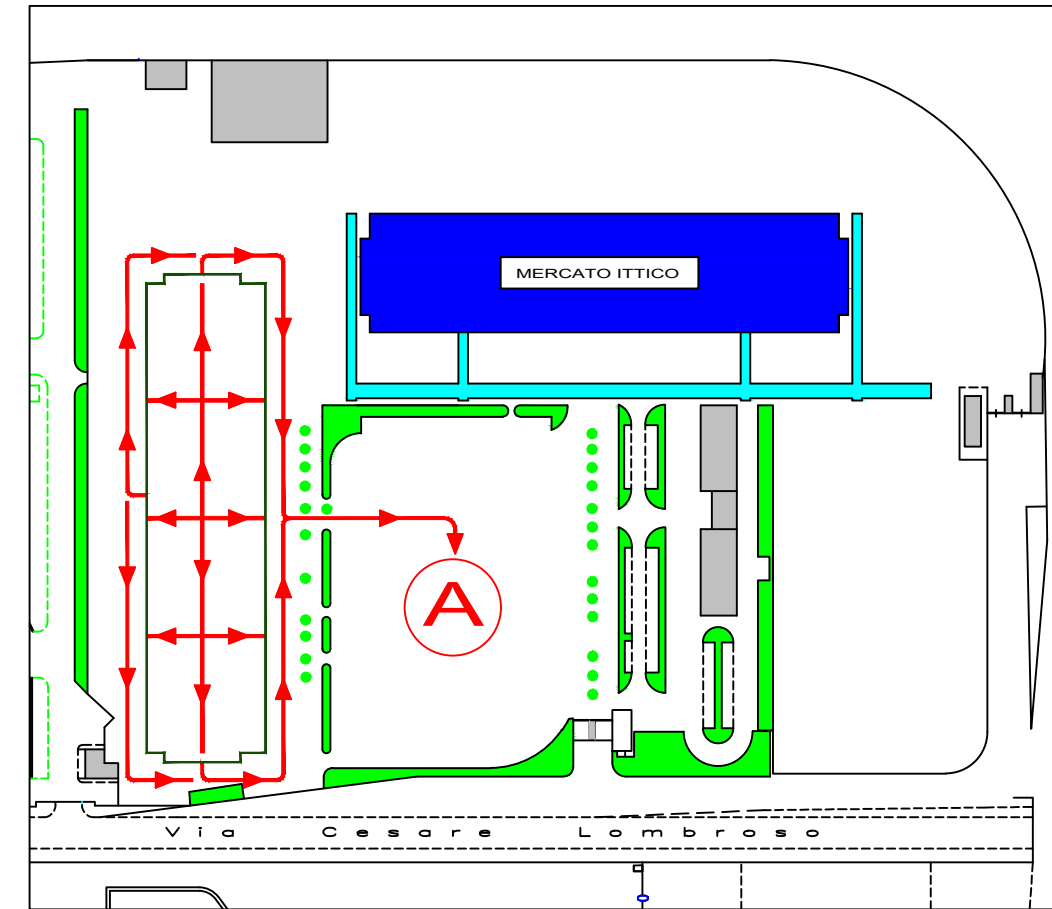
- IDRANTE
Wall fire hydrant
- PERCORSO DI USCITA IN CASO DI EMERGENZA
Emergency Exit
- PUNTO DI CONCENTRAMENTO
Meeting point
- U.S. USCITA DI SICUREZZA
Fire Safety Exit
- LAMPADA DI EMERGENZA
Emergency Lighting
- LAMPADA DI EMERGENZA CON PITTGRAMMA
Emergency Lighting with Pictograph

LEGENDA IMPIANTO RILEVAZIONE INCENDI

- UNITÀ DI RILEVAZIONE LINEARE DI FUMO TX (TRASMETTENTE)
- UNITÀ DI RILEVAZIONE LINEARE DI FUMO RX (RICEVENTE)
- RILEVATORI LOCALI
- PANNELLO DI ALLARME ACUSTICO "ALLARME ANTINCENDIO"
- PULSANTE ALLARME

IDENTIFICAZIONE CIRCUITI UTENZE

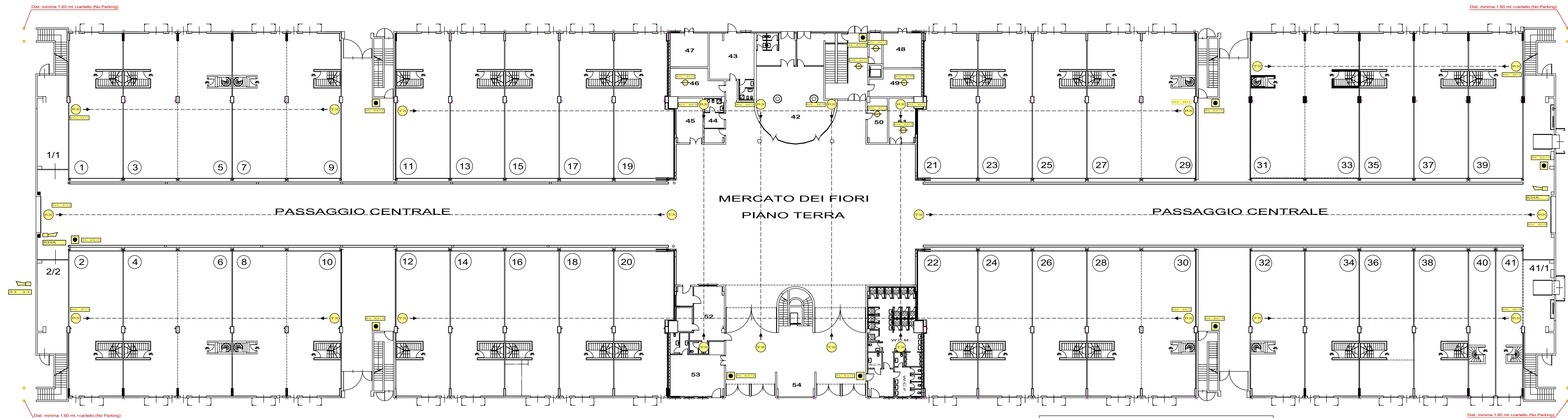
- SIGLA G 3 / 22
- N° PROGRESSIVO RILEVATORE
- N° LINEA
- IDENTIFICAZIONE CENTRALE
- IDENTIFICAZIONE APPARECCHIATURA
- LINEA 1 = RILEVATORI LOCALI
- LINEA 2 = PULSANTI (ZONA SX)
- LINEA 3 = PULSANTI (ZONA CENTRO)
- LINEA 4 = PULSANTI (ZONA DX)
- LINEA 5 = RILEVATORI (ZONA SX)
- LINEA 6 = RILEVATORI (ZONA CENTRO)
- LINEA 7 = RILEVATORI (ZONA DX)
- LINEA 8 = RILEVATORI (CENTRALI ORIZZONTALI)



IL TECNICO

LA PROPRIETÀ

PROGETTATO: DATA: Gennaio 2011 SCALA: 1:200 OBSERVATO: CONTROLLATO:	SO.GE.M.I. S.p.A. Società per l'Impianto e l'Esercizio dei Mercati Annessi all'Ingresso di Milano Mercato Ortofrutticolo Via C. Lombroso, n.°54 OGGETTO: MERCATO FIORI Pianta piano terra antincendio Vie di fuga e luci di emergenza IL PRESENTE DISEGNO È DI PROPRIETÀ DELLA SO.GE.M.I. S.p.A. TUTTI I DIRITTI SONO RISERVATI A TORNARE DI LEGGE	N. TAVOLA: NOME FILE: PT Antincendio N. DGR: N. TAVOLA:
---	--	---



ISTRUZIONI IN CASO DI EMERGENZA EMERGENCY INSTRUCTION

- MANTENERE LA CALMA
Keep the calm
- EVITARE DI TRASMETTERE IL PANICO AD ALTRE PERSONE
Do not panic
- PRESTARE ASSISTENZA A CHI SI TROVA IN DIFFICOLTÀ
Give assistance to those who need it
- NON ATTARDARSI A CERCARE OGGETTI PERSONALI
Do not stop to look for your personal belongings
- INTERROMPERE IMMEDIATAMENTE OGNI ATTIVITÀ
Stop what you're doing immediately
- NON SPINGERE E NON CORRERE
Do not push and run
- SEGUIRE LE VIE D'ESODO INDICATE
Follow the emergency exit signs

ISTRUZIONI IN CASO DI EMERGENZA EMERGENCY INSTRUCTION

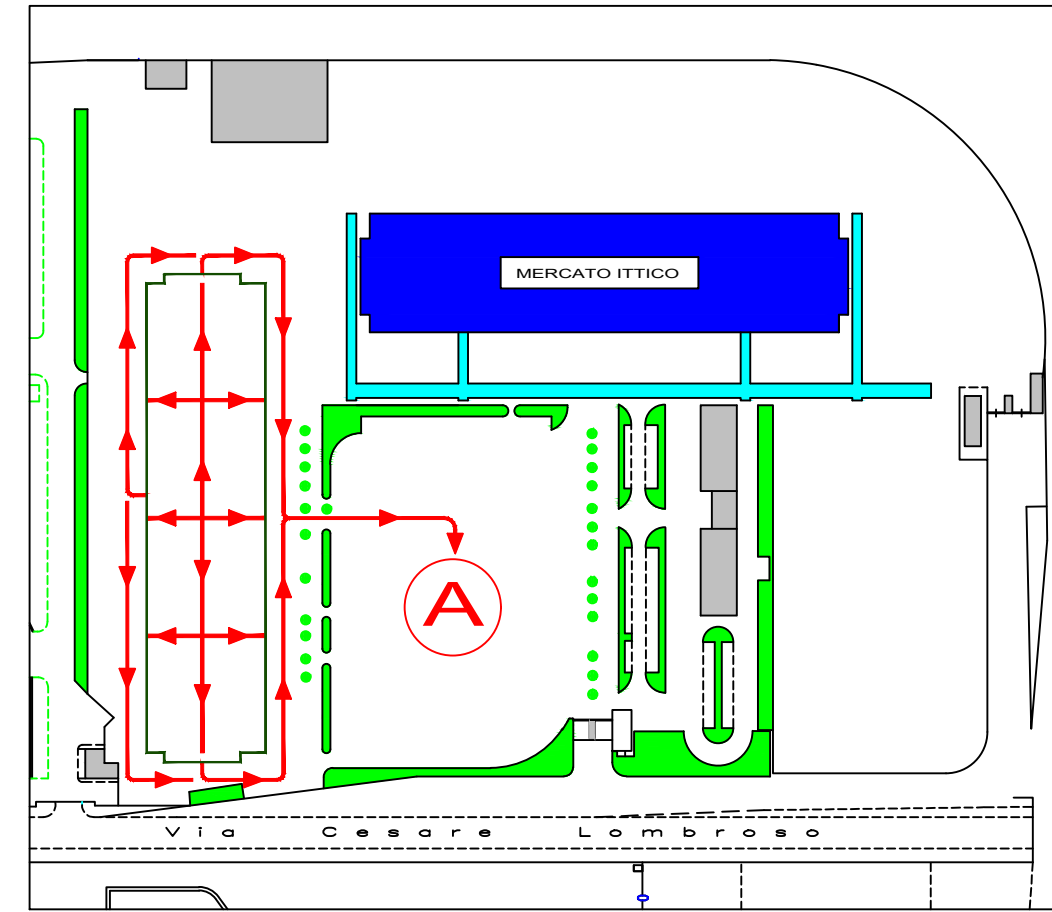
- IDRANTE
Wall fire hydrant
- PERCORSO DI USCITA IN CASO DI EMERGENZA
Emergency Exit
- PUNTO DI CONCENTRAMENTO
Meeting point
- U.S. USCITA DI SICUREZZA
Fire Safety Exit
- LAMPADA DI EMERGENZA
Emergency Lighting
- LAMPADA DI EMERGENZA CON PITTGRAMMA
Emergency Lighting with Pictograph

LEGENDA IMPIANTO RILEVAZIONE INCENDI

- UNITÀ DI RILEVAZIONE LINEARE DI FUMO TX (TRASMETTENTE)
- UNITÀ DI RILEVAZIONE LINEARE DI FUMO RX (RICEVENTE)
- RILEVATORI LOCALI
- PANNELLO DI ALLARME ACUSTICO "ALLARME ANTINCENDIO"
- PULSANTE ALLARME

IDENTIFICAZIONE CIRCUITI UTENZE

- SIGLA G 3 / 22
- N° PROGRESSIVO RILEVATORE
- N° LINEA
- IDENTIFICAZIONE CENTRALE
- IDENTIFICAZIONE APPARECCHIATURA
- LINEA 1 = RILEVATORI LOCALI
- LINEA 2 = PULSANTI (ZONA SX)
- LINEA 3 = PULSANTI (ZONA CENTRO)
- LINEA 4 = PULSANTI (ZONA DX)
- LINEA 5 = RILEVATORI (ZONA SX)
- LINEA 6 = RILEVATORI (ZONA CENTRO)
- LINEA 7 = RILEVATORI (ZONA DX)
- LINEA 8 = RILEVATORI (CENTRALI ORIZZONTALI)



IL TECNICO

LA PROPRIETÀ

PROGETTATO: DATA: Novembre 2010 SCALA: 1:200 OBSERVATO: CONTROLLATO:	SO.GE.M.I. S.p.A. Società per l'Impianto e l'Esercizio dei Mercati Annessi all'Ingresso di Milano Mercato Ortofrutticolo Via C. Lombroso, n.°54 OGGETTO: MERCATO FIORI Pianta piano terra antincendio Impianto rivelazione fumi IL PRESENTE DISEGNO È DI PROPRIETÀ DELLA SO.GE.M.I. S.p.A. TUTTI I DIRITTI SONO RISERVATI A TORNARE DI LEGGE	N. TAVOLA: NOME FILE: PT Antincendio N. DGR: N. TAVOLA:
--	--	---